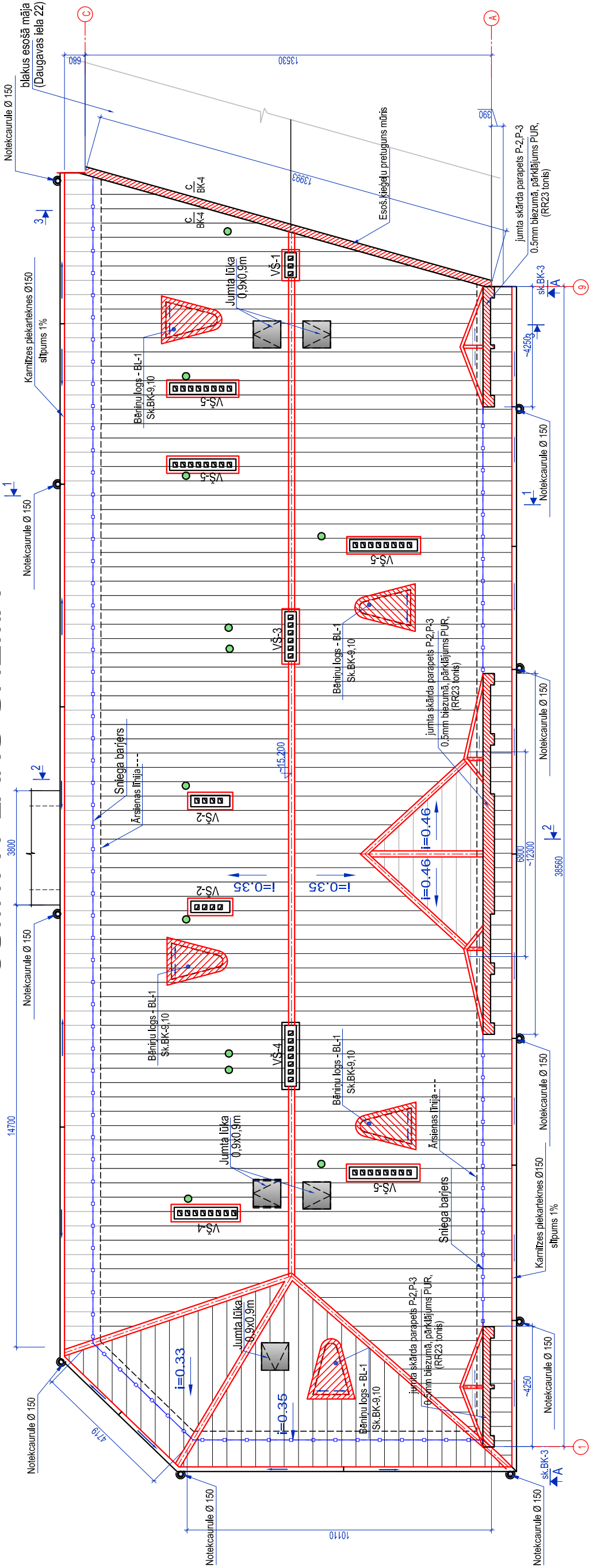
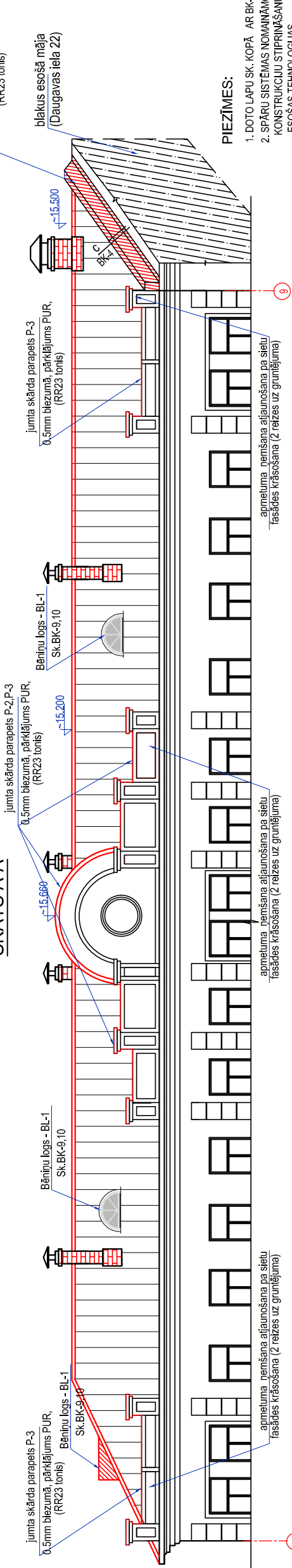


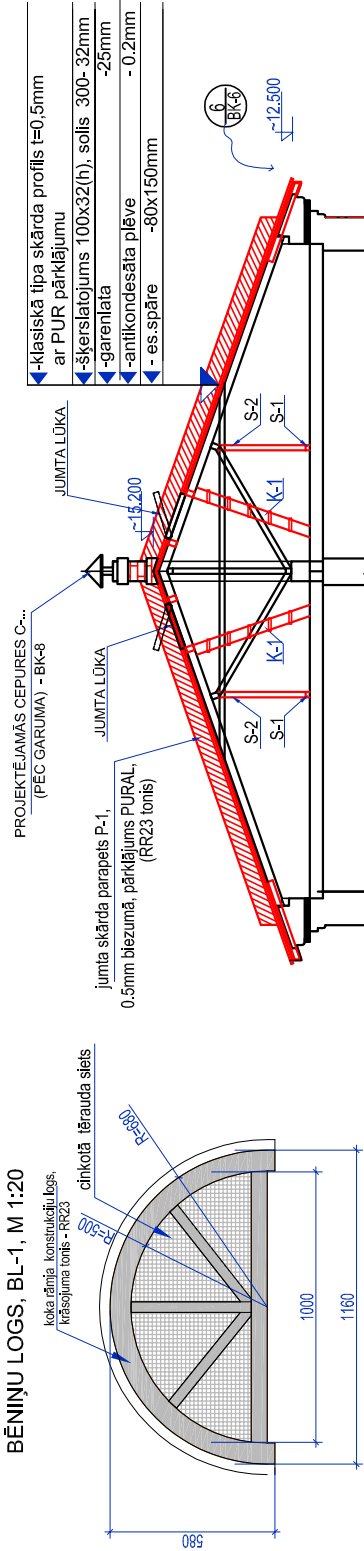
JUMTA PLĀNS-SHĒMA



SKATS A-A



GRIEZUMS 3-3



PIEŅĒMTIE APZĪMĒJUMI:

- SKĀRDA JUMTA SEGUMS.
- "CLASSIK A" PROFILS, 0.5mm BIEZUMĀ, PURAL PĀRKĻĀJUMS, TONIS - RR23
- JUMTA SKĀRDA APDARE AR PURAL PĀRKĻĀJUMU, 0.5mm BIEZUMĀ (RR23 TUMSI PELEKA)
- JUMTA SĻĒPUMS
- KANALIZĀCIJAS STĀVVAADS
- SNIEGA BĀRĪERS
- ESOŠS KĪEGĻU DŪMEIŠIS (sk. piezīme p.3 un 4)

PIEZĪMES:

1. DOTO LAPU SK. KOPĀ AR BK-2,4...10
2. SPĀRU SISTĒMAS NOMAINĀMO NESOŠO KONSTRUKCIJU STIPRINĀŠANU VEIKT PĒC ESOSĀS TEHNOLÓGIJAS
3. MŪRA IZGALVJUS VIRS JUMTA SEGUMA LĪMENI UZPLŪDĪT NO MĀLA KĪEGĻIEM.
4. PIRMS VENTILĀCIJAS UZGALVJU ATJAUNOŠANAS DARBU SĀKUMA ABLIGĀTI VEIKT TO APSEKOŠANU CERTIFICĒTAM SPECIĀLISTAM, LAI NOTEIKTU KANĀLU TEHNISKO STĀVOKĻI.
5. SKĀRDA LOKŠŅU STIPRINĀŠANAI IZMANTOT SKRŌVES AR HERMETISKO STARPLIKU.
6. SNIEGA BĀRĪERA PATĒRĪŠS - 71.5 tek.m.
7. VISI IZMĒRI DŌTI MILIMETROS, AUGSTUMA ATZĪMES METROS.
8. VISUS IZMĒRUS PRECIZĒT UZ VIETAS OBJEKTĀ.

PASŪTĪTĀJS:		IEPIRKUMS:	
Daugavpils dzīvokļu un komunālās saimniecības uzņēmums Reģ. Nr.41503002485 Liepājas ielā 21, Daugavpils		Pas.Nr.DDŽKSU-2022/225P	
OBJEKTS:		JUMTA SEGUMA NOMAĻA	
DAUDZDZĪVOKĻU DZĪVOJAMĀS MĀJAS DAUGAVPILS IELĀ 24, DAUGAVPILĻ			
Annats	Uzvārds	Paraksts	Datums
Proj.vad.	A.Grīgorjevs		02.2023.
Atbied.d.vad.	A.Grīgorjevs		02.2023.
Izstrādātājs	A.Grīgorjevs		02.2023.
Lapas nosaukums:		Jumta plāns - shēma. Griezums 3-3.	
Līguma Nr. DDŽKSU-2022/225P		Arhīva Nr. DDŽKSU-2022/225P	
Mērogs: 1:100		Stadija	
		Ras.Nr.	
		BK	
		3	